

PRIVILEGE.
MOOI FRANS WOORD.
VOORRECHT,
ZOALS JE OOK WEL HOORT.
HET IS DE RUST
VAN KUNNEN STRUINEN LANGS DE KUST.
HET IS DOOR BOMEN OMRINGD
ZOEKEN WELKE VOGEL DAAR ZINGT.
HET IS VELDEN VOL BOLLEN.
DE HOND DIE VRIJUIT KAN HOLLEN
IN EEN OEROUDE PARK OM DE HOEK.
HET IS HET PRIVILEGE
VAN WONEN IN BENNEBROEK.



PRIVILEGE
PARKWONINGEN
BENNEBROEK





BENNEBROEK EN OMGEVING

HOTSPOTS

GELUK HEBBEN IS: GENIETEN IN HET GROENSTE STUKJE BENNEBROEK

PRIVILEGE PARKWONINGEN  MET RECHT EEN VOORRECHT

Zaterdagochtend of zondagochtend. Dan is het warme hart van Bennebroek het best te zien. Kinderen fietsen in groepjes naar de hockeyclub. Vaders en moeders pakken de fiets om naar het strand te gaan, even lekker wandelen. Hondenbezitters zetten koers richting het oude landgoed Overplaats of het Bennebroekbos. Anderen gaan zelf joggen tussen het groen. Er worden plannen gemaakt voor de dag: 'Straks even naar Haarlem?'

Dit is het Bennebroek zoals weinig mensen het kennen, want het oude dorp telt maar zo'n 5.300 inwoners. Het grote publiek komt voor het nabijgelegen populaire Linnaeushof en de bollenvelden in het voorjaar. Zij weten niet of nauwelijks dat Bennebroek nog veel meer te bieden heeft.

Liggend op de grens van duingebied en polderland is het plaatsje omgeven door buitenplaatsen, monumenten en wandelgebieden. Centraal gelegen en nabij de provinciale weg N208 die de logische verbinding is met Heemstede, Vogelenzang, Lisse en de rest van de Bollenstreek. Een heerlijke plek om te wonen. Met recht een voorrecht.





STRAKKE VORMEN, LOSSE LIJNEN, GROENE SFEER

De 15 Privilege Parkwoningen worden gerealiseerd op de hoek van de De Ruyterlaan en de Witte de Withlaan, ook bekend als De Raak locatie. Het is één van de groenste stukjes van Bennebroek, met veel bomen. Die groene sfeer was het uitgangspunt bij de landschappelijke indeling van deze parkzone. De vijf blokjes met elk drie royale woningen van meer dan 195 m² woonoppervlakte zijn als het ware uitgestrooid over de ruimte. De rijweg met parkeerplaatsen voor bewoners en bezoekers slingert zich daar tussendoor. Een aantal bestaande bomen zal door de bouw verdwijnen, maar er komen nieuwe voor terug.

In de uiterste hoek van de locatie komt ook de nieuwbouw van de Hartekamp Groep. Deze zorginstelling heeft tientallen locaties in de regio en biedt zorg, werk en ondersteuning aan mensen met een beperking. In de nieuwbouw komen ruimtes voor dagbesteding en wonen. De ervaring op andere locaties leert dat deze bijzondere burens enorm gewaardeerd worden. Ze maken de samenleving bijzonder, we kunnen enorm veel van elkaar leren.



PRIVILEGE PARKWONINGEN

BENNEBROEK

HET VOORRECHT VAN WONEN IN EEN GROEN PARK

PRIVILEGE PARKWONINGEN  MET RECHT EEN VOORRECHT

Zowel de Privilege Parkwoningen als de openbare ruimte zijn vormgegeven en ingedeeld door Wurck, bureau voor architectuur, stedenbouw en landschap uit Rotterdam. Bij dit project is gekozen voor een bijzondere combinatie. De strakke lijnen van de architectuur contrasteren mooi met de vloeiende vormen van de wandelpaden en het omringende groen.

De Privilege Parkwoningen zijn kubistisch vormgegeven, ze ogen minimalistisch. Dat is niet alleen esthetisch fraai, het is ook gedaan om de kavel maximaal te benutten. Alle woningen hebben een terras en tuin met uitstekende zonligging. En vanuit uw tuin loopt u zo het park in! Elke woning bestaat uit drie woonlagen, met een logische indeling en een aantal uitgekiende (optionele) indelingsmogelijkheden. Denk bijvoorbeeld aan werken op de begane grond, wonen en koken op de riante eerste verdieping maar ook een master bedroom op deze verdieping behoort tot de mogelijkheden.

Alle woningen hebben een grote inpandige berging. Daardoor is de openbare ruimte volledig beschikbaar voor groen. Het gehele terrein voelt straks aan als een grote tuin die uitnodigt om rond te wandelen. De huidige beplanting bestaat nu voornamelijk uit berken, na voltooiing van het plan is er veel meer variëteit in bomen en groen. Zo zorgen de Japanse sierkers en Toverhazelaar voor prachtige lentebloesem. Er komen groene hagen. En natuurlijk worden de grasstroken uitbundig beplant met narcissen en krokussen.





ARCHITECT
AAN HET WOORD

REMCO BANGMA EN
ERNST VAN RIJN (WURCK)

'DE CHARME VAN PRIVILEGE ZIT IN DE
RUST VAN DE VORM EN DE NATUURLIJKE
UITSTRALING VAN DE MATERIALEN.'

PRIVILEGE PARKWONINGEN  MET RECHT EEN VOORRECHT

Eén van de architecten die namens Wurck het plan voor Privilege Parkwoningen heeft uitgewerkt, is Remco Bangma. Hij legt uit wat bij het ontwerpen van de woningen de centrale drijfveer was: ruimte maximaal benutten en woningen die als vanzelfsprekend in het groen staan.

'Het eerste wat natuurlijk opvalt aan deze woningen is de grote binnenruimte, verdeeld over drie verdiepingen. Wij zijn er bij ons woonconcept vanuit gegaan dat de eerste verdieping de grote blikvanger is. Je ziet hier de grote raampartijen, het licht stroomt naar binnen. Dit is ruim 60 m² op de eerste verdieping. Je kunt 'm openlaten, om zo een enorme living met eetkamer/keuken te realiseren. Maar er kan ook een en suite separatie worden aangebracht met glazen puien. Er zijn veel opties mogelijk. De begane grond zou i.p.v. een woonkeuken een ideale werkruimte kunnen zijn. Naast de extra slaapkamer, eventueel met extra badkamer, vind je hier ook de berging.'

'Bij de vormgeving hebben we gekozen voor een afgewogen palet van robuuste en warme materialen. Door de bekroning en detaillering van hardhout ogen de woningen niet massief en kolossaal. Het mooie is, dat het hout na enige tijd vanzelf een lichtgrijs wordt. Mettertijd gaat het hout verkleuren en daarmee meer lijken op de berkenbomen die hier van oudsher staan. Deze bomen hebben zo'n mooie tekening van licht en donker. Die zie je ook terug in de nuancering van de warme baksteen die we gebruiken. De kleuren van het omringende groen komen dus terug in de woningen.'



15

PARKWONINGEN MET ALLE RUIMTE OM NAAR BELIEVEN IN TE DELEN

De Privilege Parkwoningen zijn in alle opzichten duurzaam. De energievoorziening is gasloos.

Er komen zonnepanelen op het dak en de woningen zijn voorzien van een lucht/warmtepomp en mechanische ventilatie.

Vloerverwarming zorgt voor veel comfort. Duurzaam is ook: het naar believen kunnen indelen. U bepaalt zelf hoe u wilt wonen. Een ruime woonkeuken op de begane grond grenzend aan het terras of toch liever een ruime werkkamer en een ruime living met keuken op de verdieping? Als eerste bewoner bepaalt u dit allemaal zelf!



TYPE L

TYPE M

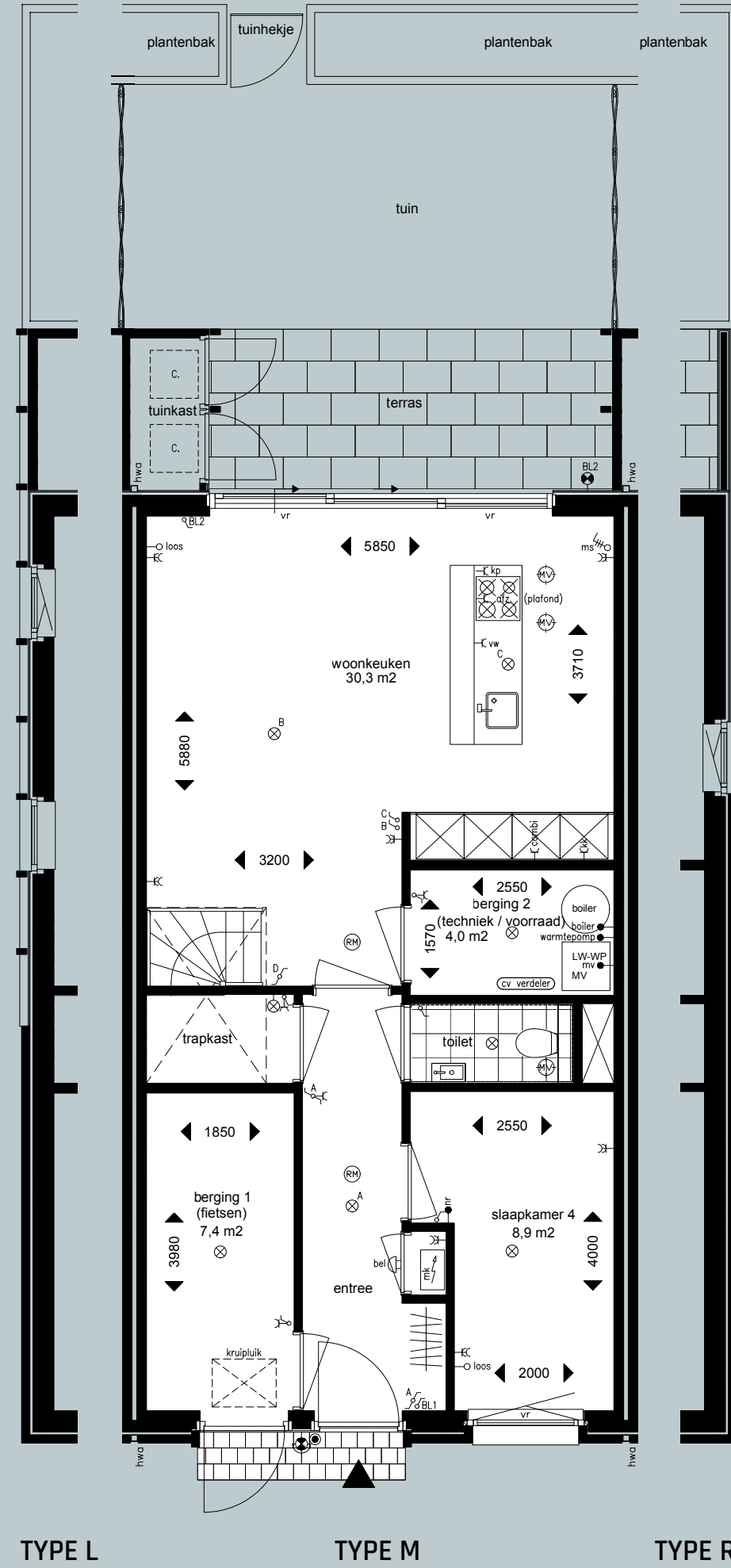
TYPE R

BWNRS 3, 4, 7, 10, 13

2, 5, 8, 11, 14

1, 6, 9, 12, 15





TYPE L

TYPE M

TYPE R

TECHNISCHE TEKENING



BASIS PLATTEGROND



BADKAMER VOOR SLAAPKAMER 4,
TOILET ANDERS GEPOSITIONEERD

OPTIONELE UITVOERING

KENMERKEN

- Woonoppervlakte van 195 m²
- Zonnige tuin op het zuiden of zuidwesten
- Riante woon-/leefkeuken met schuifpui naar terras
- Complete keukeninrichting met kookeiland
- 4 Ruime slaapkamers
- Badkamer met wastafelmeubel, inloopdouche met regendouche en draingoot in vloer
- Fraai groot formaat vloer- en wandtegels in kleur naar keuze, in toilet tot 1,50 m hoog en in badkamer tot plafond
- Separaat toilet op slaapverdieping
- Veel bergruimte
- Comfortabele vloerverwarming
- Individuele luchtwarmtepomp en 300 liter boiler
- Onderhoudsarm, duurzaam en lage energielasten



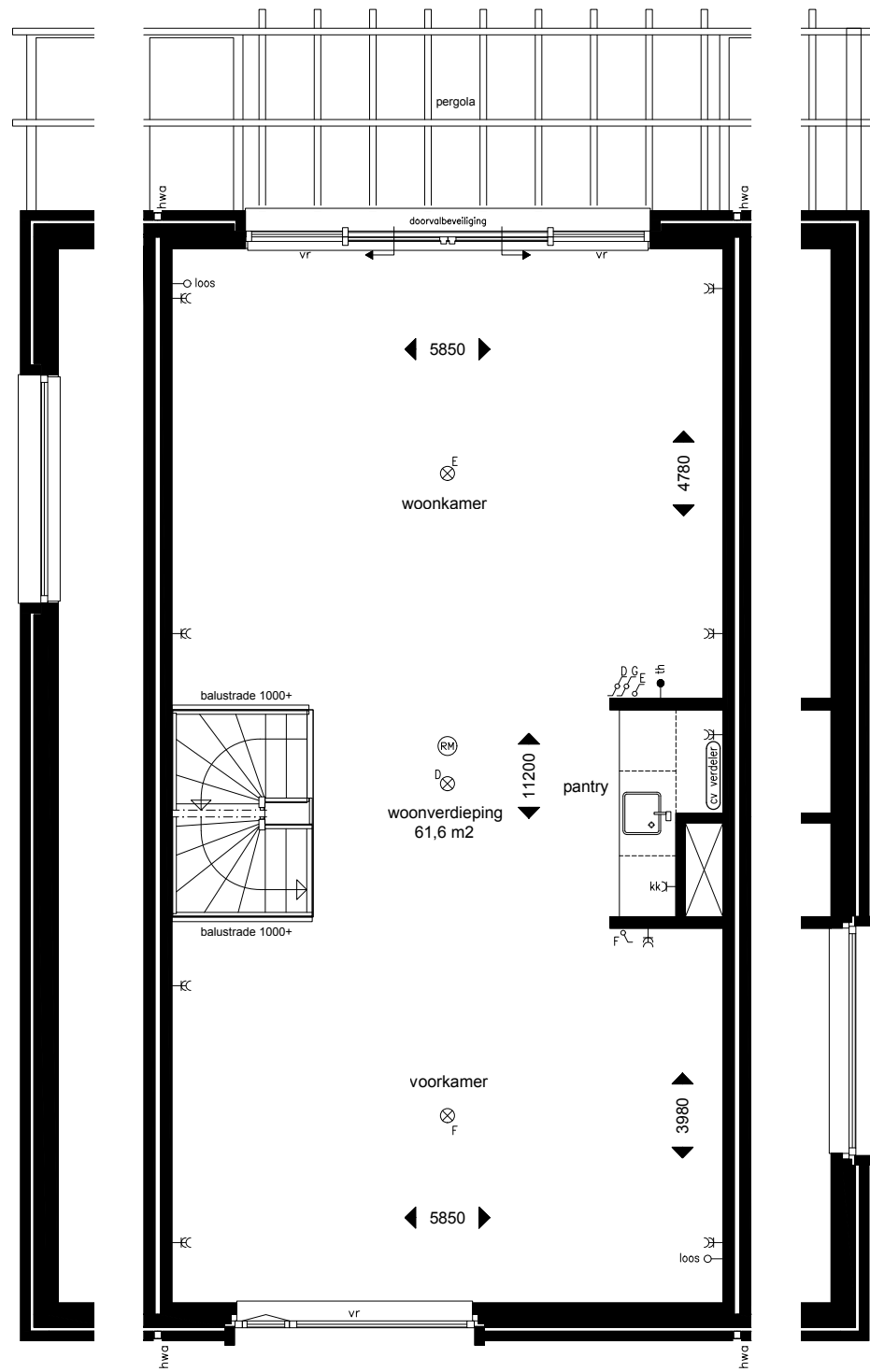


BG

HET PRIVILEGE VAN VELE OPTIES

Naast de basisindeling biedt de Parkwoning talloze mogelijkheden en inrichtingsopties zoals: positie keuken, extra slaapkamer, ruimte voor werken aan huis, etc. In deze brochure hebben we de belangrijkste uitgewerkt.

Vanzelfsprekend is er ook veel aandacht voor duurzaamheid en energieverbruik in combinatie met optimaal wooncomfort.



TYPE L TYPE M TYPE R

TECHNISCHE TEKENING



BASIS PLATTEGROND



KAMERS EN SUITE MET DICHT WAND EN
OPENSLAANDE DEUREN, EXTRA TOILET EN EEN KAST

OPTIONELE UITVOERING



KEUKEN EN EETKAMER
OP EERSTE VERDIEPING

OPTIONELE UITVOERING

STANDAARD INDELING EERSTE VERDIEPING

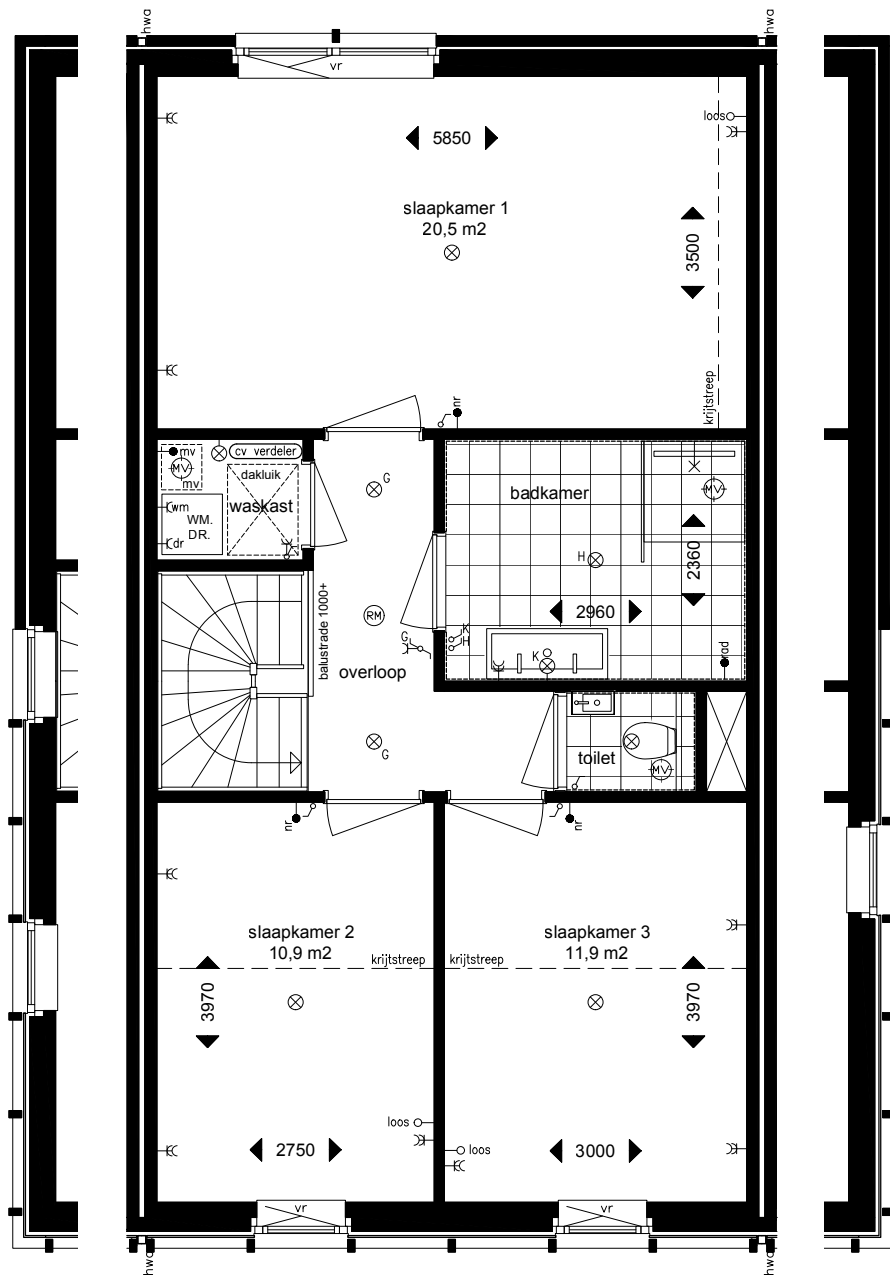


OPTIE KEUKEN EERSTE VERDIEPING



OPTIE WERKKAMER EERSTE VERDIEPING





TYPE L

TYPE M

TYPE R

TECHNISCHE TEKENING



BASIS PLATTEGROND





KEUKEN EN SANITAIR

WAAR DE DAG BEGINT EN EINDIGT

HEERLIJK ONTSPANNEN EN SAMEN GENIETEN

Sfeervolle keukens

Bezellig, warm en vol bruisende activiteit: De keuken is voor veel mensen het kloppend hart van de woning en dat is meer dan alleen de plek waar je kookt en eet. Het is de ruimte waar na het werk een glaasje wijn of een kopje thee wordt gedronken, waar ongedwongen kan worden gepraat. Een ontmoetingspunt om te koesteren dus. En een ruimte om functioneel en met stijl en zorg in te delen.

Wij hebben samen met onze projectleverancier per woningtype als voorbeeld een royale keukenopstelling bedacht die past binnen de beschikbare stelpost (inclusief vaatwasser, inductiekookplaat, afzuigkap, combi magnetron en koelkast). Maar vanzelfsprekend kunt u de keuken naar eigen wens indelen. Hiervoor kunt de vrij besteedbare stelpost gebruiken. Zo kunt u geheel zelf bepalen hoe uw keuken eruit moet komen te zien, welke apparatuur u wenst en hoeveel geld u er eventueel extra aan wilt geven. Aan u de keus!

Comfortabele badkamers

Uw badkamer is uw prive domein. Hier geniet u ongestoord van een verfrissend moment. Wij laten u, met de door ons samengestelde badkamer nog meer genieten: een badkamer die voldoet aan de wensen en eisen van deze tijd.

Ervaring leert dat steeds vaker wordt gekozen voor de luxe en comfort van een ruime inloopdouche. Alle woningen van Privilege Parkwoningen zijn daarom standaard voorzien van een ruime inloopdouche met een hardglazen douchewand, een regendouche met een draingoot in de vloer, een luxe extra breed wastafelmeubel inclusief spiegel met verlichting en uiteraard groot formaat wand- en vloertegels in kleur naar keuze.

De op deze pagina's afgebeelde sfeerfoto's dienen slechts ter inspiratie.

**PRIVILEGE
PARKWONINGEN**

BENNEBROEK

EEN PROJECT VAN

PURE
DEVELOPMENT

Voorschoten

www.puredevelopment.nl

BOT BOUW

Heerhugowaard

www.botbouw.nl

ARCHITECTUUR

wUrck architectuur stedenbouw landschap, Rotterdam

PROJECTCOMMUNICATIE

Leitmotiv, Den Haag

DISCLAIMER

In deze sfeerdocumentatie opgenomen artist impressions, interieurbeelden en situatie zijn bedoeld om u een indruk te geven. Aan de getoonde informatie kunnen geen rechten worden ontleend. Het ontwerp van het openbaar gebied moet nog goedgekeurd moet worden door de gemeente Bloemendaal.

WONINGBORG
Bouwzekerheid

WWW.PRIVILEGEPARKWONINGEN.NL

KENMERK
07/2020 250

COLOFON

